



TÉLÉCOMS, UNE CROISSANCE SOUS « BONNE » PRESSION P.16

DÉBLAIS : LE RECYCLAGE INSTANTANÉ P.28

LA DÉTECTION : FACILE MAIS TOUJOURS TECHNIQUE ? P.30

FORAGE SUBHORIZONTAL, UNE PREMIÈRE ! P.40

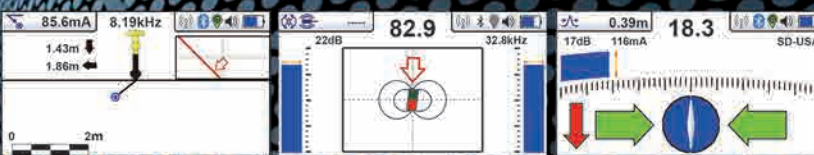


SUPPLÉMENT TRAVAUX SANS TRANCHÉE

vLoc3-Pro

détecteur électromagnétique de précision

La révolution en 3 dimensions !



Alerte à la distorsion par code couleur, direction du signal, intensité et profondeur en simultané....

5 Modes d'affichage :

- Ecran classique
- Vectoriel déporté 3D
- Plan : 2 dimensions
- Sonde
- Graphique

VIVAX

METROTECH

www.vivax-metrotech.com

KLUBB FRANCE

N°1 DE LA NACELLE SUR VÉHICULE



L'INNOVATION

À SON PLUS HAUT NIVEAU

Découvrez notre gamme de nacelles élévatrices KLUBB, de 9 m à 25 m, sur fourgons, châssis, pick-up et poids-lourds.

Ces nacelles de dernière génération sont le fruit d'une écoute constante de nos clients, ce qui nous a permis de développer des produits parfaitement adaptés à tous types de travaux en hauteur.

Nos équipes sont à votre service pour vous guider dans vos choix et vous assurer un service après-vente unique en Europe et dans le monde.

Notre engagement : l'écoute et la satisfaction de nos clients.

Venez essayer la gamme KLUBB et visiter notre usine de 20 000 m² en Seine-et-Marne

Pour en savoir plus, contactez-nous

Distributeur en France : www.klubb-france.fr

Tél : 01.60.95.12.47

Email : contact@klubb.com



KLUBB

FRANCE



	BRO	CONDAT
ORIGINE DU PAPIER	Allemagne (608 km)	France (587 km)
CERTIFICATION	PEFC	PEFC
TAUX DE FIBRES RECYCLÉES	0%	0,27%
EUTROPHISATION PTOT	0,021 kg/t	0,01 kg/t



18 | Télécoms
David El Fassy : « Cette année, nous allons
construire 300 000 prises »



28 | Voirie
Déblais de tranchées :
aussitôt aspirés, aussitôt valorisés !



40 | Reportage
Forer, oui, mais en subhorizontal !

ACTUS **4**
Toute l'actualité des réseaux **4**
Agenda des salons **10**

TÉLÉCOMS - LES NEWS **12**

AU FIL DES RÉSEAUX **16**

À la Une - Télécoms
Firip : « Il vaut mieux avoir à gérer l'opulence » **16**
Altitude Infrastructure : « Cette année, nous allons
construire 300 000 prises » **18**
Lancier SA : « L'impact du boom des télécoms
a été énorme » **20**
Cap System : « Quel que soit le terrain,
on utilise la même chaîne » **22**
Entreprise
Vent en poupe et soleil radieux pour les EnR **24**
Rencontre
Stradal : « L'enrobage est inutile
avec un caniveau type I » **26**

VOIRIE **28**
Déblais de tranchées : aussitôt aspirés,
aussitôt valorisés ! **28**

MATÉRIEL **30**
La détection de réseaux, une affaire
de spécialistes ? **30**
FNEDRE : « Attention à ne pas perdre de vue
la technicité des réseaux » **30**
L'actualité du matériel de détection **32**

REPORTAGE **36**
Tir groupé dans la vallée de l'Yzeron **36**
Forer, oui, mais en subhorizontal ! **40**

MANIFESTATION **44**
Cycl'eau passe la deuxième. Des nouveautés
en pagaille ! **44**



36 | Reportage
Tir groupé dans la vallée de l'Yzeron