

btp rail n°21



Caspari group

magazine

Caténaire

le secteur branché du ferroviaire

N° 21 - MARS/AVRIL 2018 - 9 € - ISSN 2273-175X

L 11005 - 21 - F : 9,00 € - RD



© M.C. Durmoulin

ACTUS

La SNCF dans tous ses états

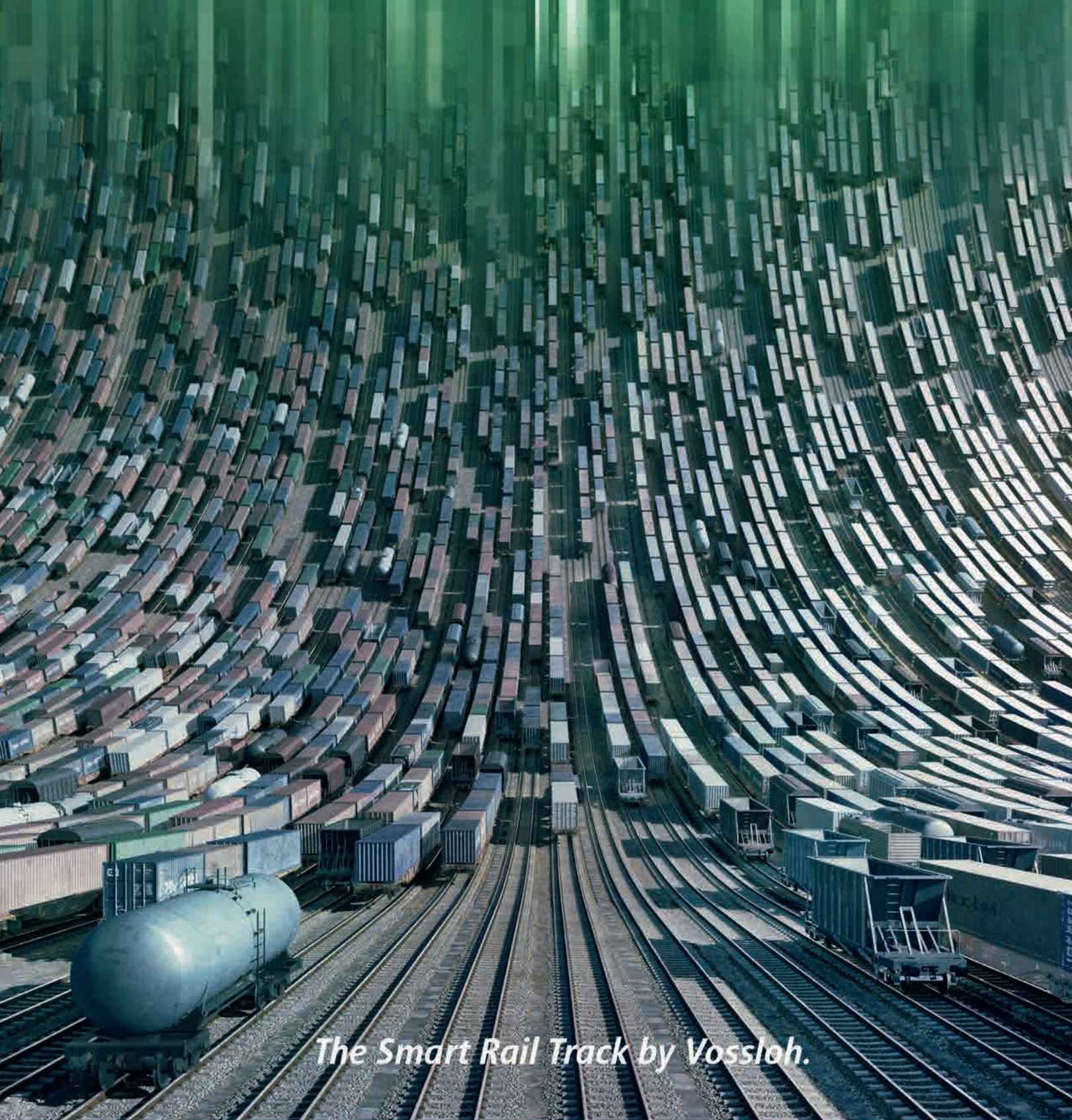
Exclusif

Entretien avec le président d'ETF

NOTRE DOSSIER

« Spécial caténaire »

REPORTAGES • INTERVIEWS • MATÉRIELS • TECHNIQUES • STRATÉGIES • ÉVÉNEMENTS



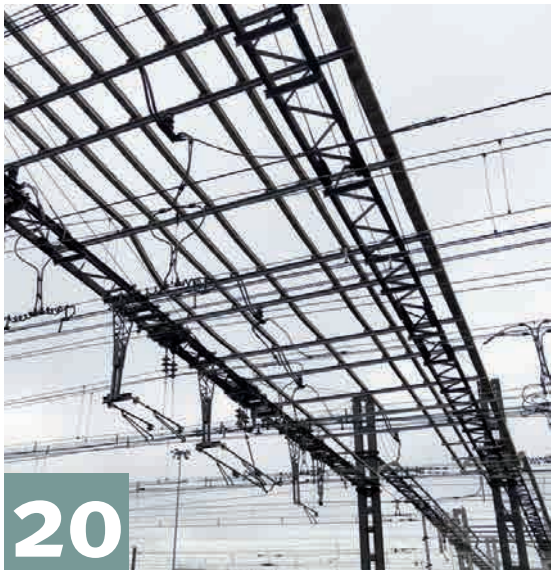
The Smart Rail Track by Vossloh.

L'utilisation des technologies digitales joue un rôle clé pour une disponibilité maximale des voies, une maintenance prédictive et le respect des horaires. Connaître à toute heure l'état des voies grâce à l'obtention d'informations connectées en temps réel, avec des produits innovants, des matériels fiables et des concepts de maintenance optimisés pour les chemins de fer. Voilà ce que nous entendons par „The Smart Rail Track by Vossloh“.

Prochain arrêt Berlin: InnoTrans 2018, Hall 26.

www.vossloh.com

vossloh



ConstructionCayola.com

BTP RAIL N°21 - MARS/AVRIL 2018

Siège social : 3, quai Conti
78430 - Louveciennes - France
Tél : +33 (0)1 30 08 14 14
Fax : +33 (0)1 30 08 14 15
direction@groupe-cayola.com
www.constructioncayola.com

BTP Rail est édité par la
SARL Les Editions de la Construction
au capital de 30 000 €,
Membre de la coopérative de la presse périodique

Directeur de la publication : Florence Wattel

RÉDACTION

redaction@btp-rail.com

Directrice de la rédaction : Florence Cayola

Rédacteur en chef : Cédric Béal

A participé à ce numéro :

Julia Petit-Tortorici

PUBLICITÉ

direction@groupe-cayola.com

MAQUETTE :

studio@groupe-cayola.com

IMPRESSION

Imprimerie de Compiègne, Avenue Berthelot, BP
60524, ZAC de Mercières, 60205 Compiègne Cedex

ABONNEMENTS

abonnement.diffusion@groupe-cayola.com
BTP Rail + BTP Matériels + BTP Construction
26 n°/an soit 280 € (Tarif France)
Bulletin d'abonnement en page 50
3, Quai Conti - 78430 LOUVECIENNES
Tél : 01 30 08 14 13
www.constructioncayola.com



Ce magazine est imprimé sur du papier à base de fibres
de bois en provenance de forêts gérées durablement.
Commission Paritaire : 0419 T 92268
BTP Rail magazine - ISSN 2273-175X

La direction n'est pas responsable des textes,
illustrations, dessins et photos publiés qui engagent
la seule responsabilité de leurs auteurs.
Toute représentation ou reproduction intégrale ou
partielle par quelque procédé que ce soit,
faite sans le consentement
de l'auteur ou de l'éditeur est illicite (article L 122 - 4
et L 122 - 5 du code de la propriété intellectuelle).

	BRO	CONDAT
ORIGINE DU PAPIER	Allemagne (608 km)	France (587 km)
CERTIFICATION	PEFC	PEFC
TAUX DE FIBRES RECYCLÉES	0%	0,27%
EUTROPHISATION PTOT	0,021 kg/t	0,01 kg/t

ACTUS

- Rapports Spinetta et Duron
- Actualités

LA GRANDE INTERVIEW

- Fabrice Guégan, président d'ETF

LE GRAND CHANTIER

- La caténaire Midi tire sa révérence

INTERNATIONAL

- Royaume-Uni : les grands projets ferroviaires

FERROVIAIRE

STRATÉGIE

- Les nœuds ferroviaires

ENTREPRISE

- Caténaire : une branche d'avenir

CHANTIER

- Régénération des caténaires du RER C

MATÉRIELS

- Electrification de lignes : une longue tradition française
- Motorisation : un condensé de technologie
- Remplacement demi-aiguillage et cœurs

PROCESS

- Une meilleure compréhension du ballast

AUTOUR DU RAIL

- Gestion des impacts vibratoires
- Vers le réseau 4.0

GRAND ANGLE

- Les plateformes de déroulage/enroulage

URBAIN

PAROLE DE MAÎTRE D'OUVRAGE :

- Brest Métropole : Yohann Nédélec détaille sa stratégie

MATÉRIELS

- Un appareil de voie branché sur le réseau urbain
- L'avenir des capteurs mobiles

MÉTRO & TRAM

- Économie et marché

TOP 3

- Les 3 infos les plus plébiscitées sur les réseaux

FOCUS SUR...

- Recyclage des matériaux